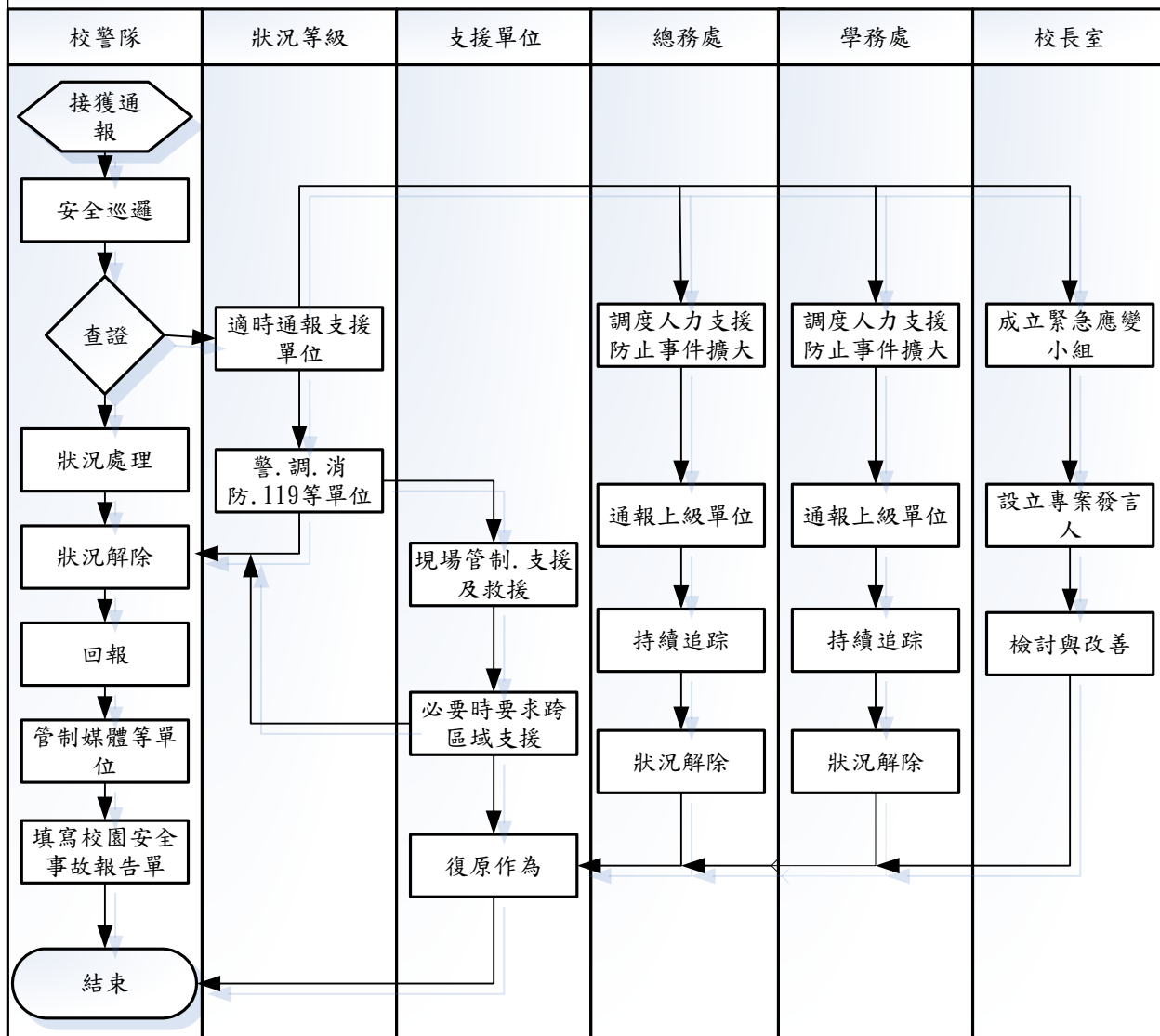


◎校警隊業務管理(風險值=2)

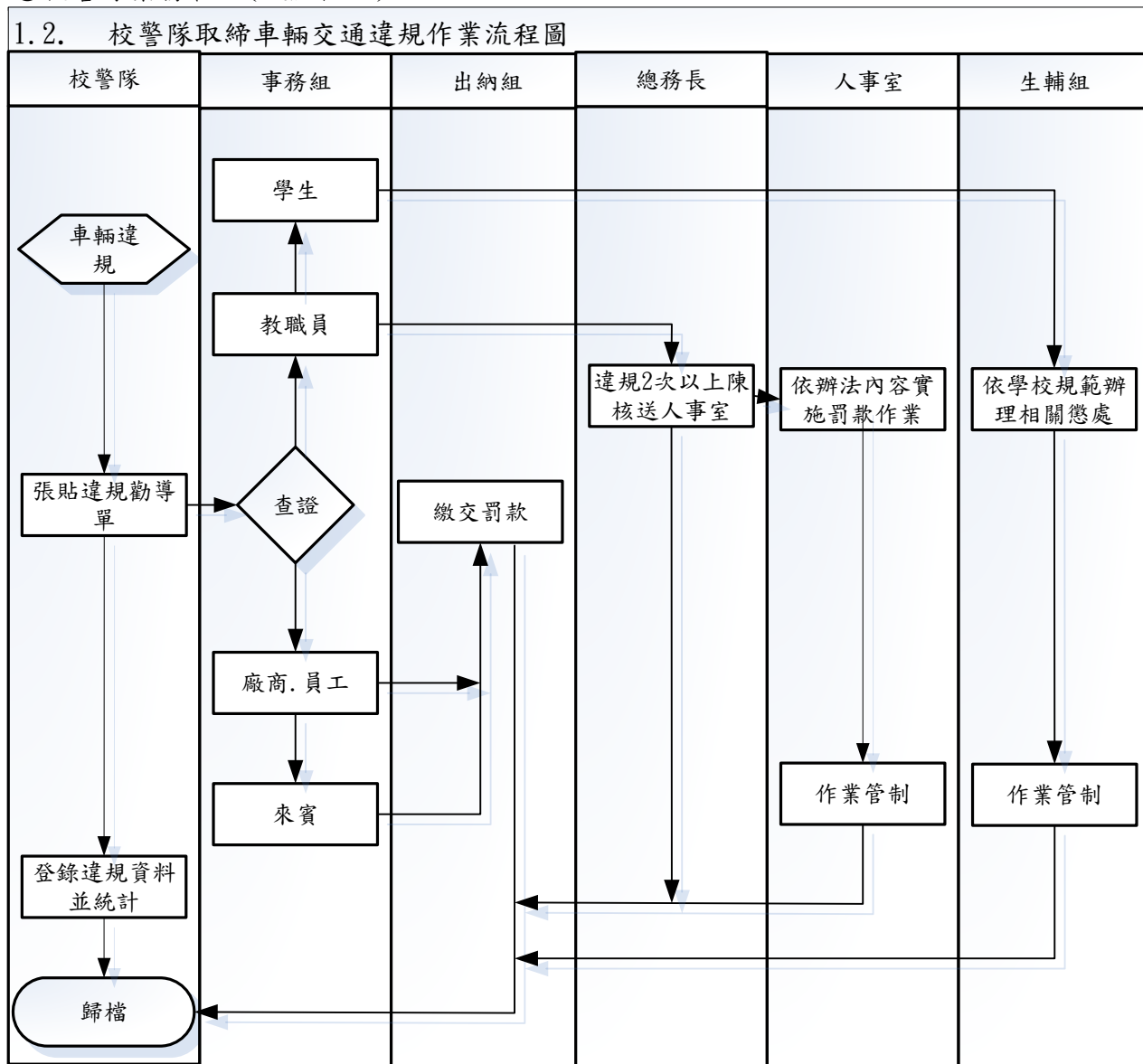
1. 流程圖

1.1. 校警隊危安、緊急狀況處理流程圖



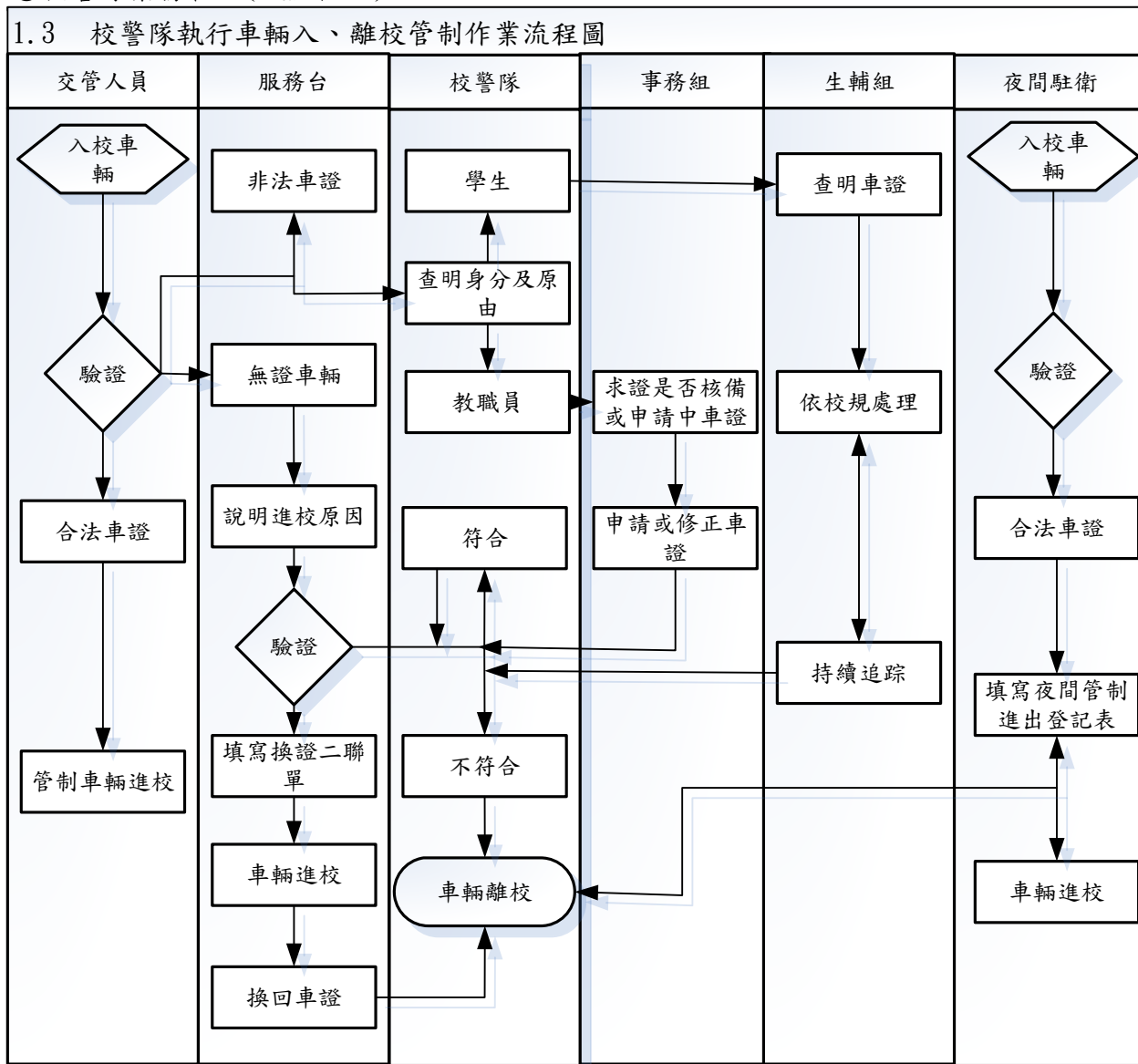
◎校警隊業務管理(風險值=2)

1.2. 校警隊取締車輛交通違規作業流程圖



◎校警隊業務管理(風險值=2)

1.3 校警隊執行車輛入、離校管制作業流程圖



2. 作業程序

2.1. 緊急狀況處理

2.1.1 突發狀況傳報即行通報相關單位支援。

2.1.2 填據校園安全事故報告單陳閱總務長核示後存查。

2.2 監錄系統影像調閱校園巡邏

2.3 取締車輛交通違規

2.3.1 每月統計違規車輛紀錄，製作違規資料送人事室。

2.3.2 每月車輛違規紀錄，通知違規者。

2.4 車輛入校、離校管制

2.4.1 每日依規定查看車輛進校通行證。

2.4.2 貴賓、家長及訪客等依規定填具二聯單換證進校。出校時則依程換回證件並適時收取清潔費用於每日至出納組結算。

2.4.3 違規者依當日違規身份貼違規勸導單並逕送相關單位列管。

3. 控制重點

3.1. 是否填具「校警隊校園安全狀況日報表」、「靜宜大學校園災害校園安全事故報告單」；遇調閱監視錄影系統之需求時填寫「靜宜大學校園安全監視系統影像調閱申請表」。

3.2. 各值勤人員是否按規定簽到。

3.3. 各值勤人員是否依規定指揮、引導、管制進出車輛及人員。

3.4. 各值勤人員是否依規定執行各項換證服務、問題解說、接聽電話等業務。

3.5. 各值勤人員是否依規定執行入校車輛違規取締、各項危安緊急狀況處置與通報。

3.6. 各值勤人員是否立即處理攤販進入校區或設置販售之情形。

3.7. 各值勤人員處理突發或特殊事件時，對人是否和顏悅色並避免衝突，遇無法妥善處理時，應立即報告上級處理。

4. 使用表單

4.1. 校警隊校園安全狀況日報表。(10370-C-0301-01)

4.2. 靜宜大學校園災害校園安全事故報告單。(10370-C-0301-02)

4.3. [靜宜大學校園安全監視系統影像調閱申請表](#)。(10370-C-0301-03)

4.4. 違規警告單。(10370-C-0301-04)

4.5. 校警隊取締校園車輛違規統計表。(10370-C-03011-05)

4.6. 靜宜大學校門口管制(2300~翌日 0600)車輛進出校門登記。(10370-C-0301-06)

4.7. 來賓、廠商車輛進校園換證記錄表。(10370-C-0301-07)

4.8. 靜宜大學學生臨時進校記錄表。(10370-C-0301-08)

4.9. 靜宜大學車輛入校收費二聯單。(10370-C-0301-09)

5. 依據及相關文件

5.1. [靜宜大學校園安全監視系統調閱錄影資料申請辦法](#)。

5.2. [靜宜大學校園車輛管理辦法](#)。

文件編號：PU-10370-C-1301-2020050701

管理單位：校警隊

文件名稱：內部控制手冊-業務管理

版次：10

20200507 修

6. 決行層級：總務長

7. 業管單位/跨單位業務：總務處/無